



Presentació de la plataforma de comunicació



Institut
Escola Industrial

1

Què és iEduca?

Presentació a les famílies de la plataforma iEduca



Què és iEduca?

iEduca és la plataforma de gestió i comunicació de l'**Institut Escola Industrial** que permet a les **famílies**:



Comunicació

Comunicar-se amb el tutor o tutora.



Seguiment

Consultar o rebre via notificació o correu electrònic les anotacions de seguiment.



Horari i agenda

Veure l'horari i l'agenda dels seus fills i filles.



Calendari

Tenir accés al calendari del centre.

2

Com s'hi pot accedir?

Presentació a les famílies de la plataforma iEduca



Com es pot accedir a iEduca?

Compte propi

L'accés a la plataforma és individual i tant els pares com les mares o tutor/a legal tenen un compte propi.

Clau d'accés

A hores d'ara tothom ha d'haver rebut l'usuari i la clau d'accés a la plataforma.

Correu electrònic

Cal que l'institut tingui informat el correu de mares i pares, si no, no rebran cap comunicació.

Actualització de dades

Si algun membre de la família vol rebre les comunicacions a un altre compte de correu ho ha de comunicar al tutor/a o a la secretaria del centre

Via d'accés

Per accedir a iEduca cal anar a escolaindustrial.ieduca.com i introduir l'usuari i la clau proporcionats.

Aplicació mòbil

Es pot accedir a iEduca i rebre les comunicacions a través del telèfon mòbil. Només cal que s'instal·li l'app iEduca Tokapp



iEduca Tokapp

Per la immediatesa de les comunicacions i la facilitat d'ús, des de l'Institut recomanem que s'instal·li al mòbil l'app **iEduca Tokapp**.

Si no s'instal·la, les notificacions i comunicacions només es rebran per correu electrònic.



3

Com es justifiquen les faltes?

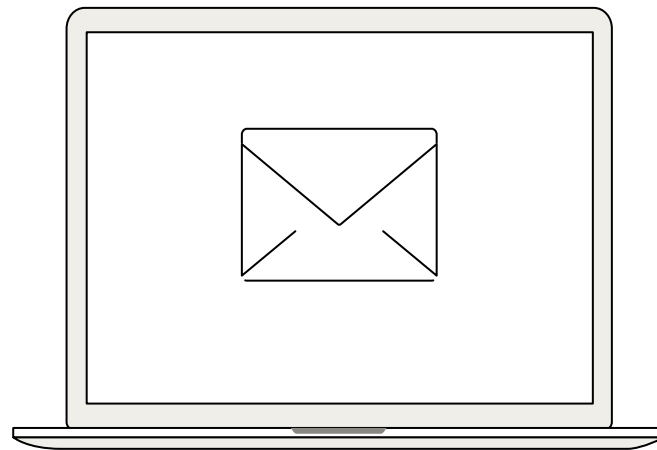
Presentació a les famílies de la plataforma iEduca



Com s'han de justificar les faltes d'assistència?

ESO – Les famílies les han de comunicar al tutor/a via correu electrònic. El tutor/a les justificarà a iEduca.

Batxillerat – L'alumnat ha de presentar al professorat el document que justifiqui l'absència a classe i aquest justificarà la falta a iEduca.



4

Quines comunicacions es reben?

Presentació a les famílies de la plataforma iEduca



Quin tipus de **comunicacions** reben les famílies?

- **Comunicacions del tutor/a.**
- **Notificacions de centre** (sortides, esdeveniments, comunicacions, informació i gestió de casos de Covid-19, etc.).
- **La 1a falta del dia.** Les absències no justificades es comuniquen aproximadament 30 minuts després de l'inici de la classe en què falta l'alumne/a, sempre que el professorat l'hagi pogut introduir.
- **Anotacions de seguiment.** Diàriament a partir de les 15:00 h s'envien les absències no informades i totes les anotacions de seguiment que ha fet el professorat al llarg de la jornada escolar.



Més informació

Per a més informació visiteu el lloc web de l'institut o poseu-vos en contacte amb la secretaria del centre:

www.escolaindustrial.org

secretaria@escolaindustrial.org